

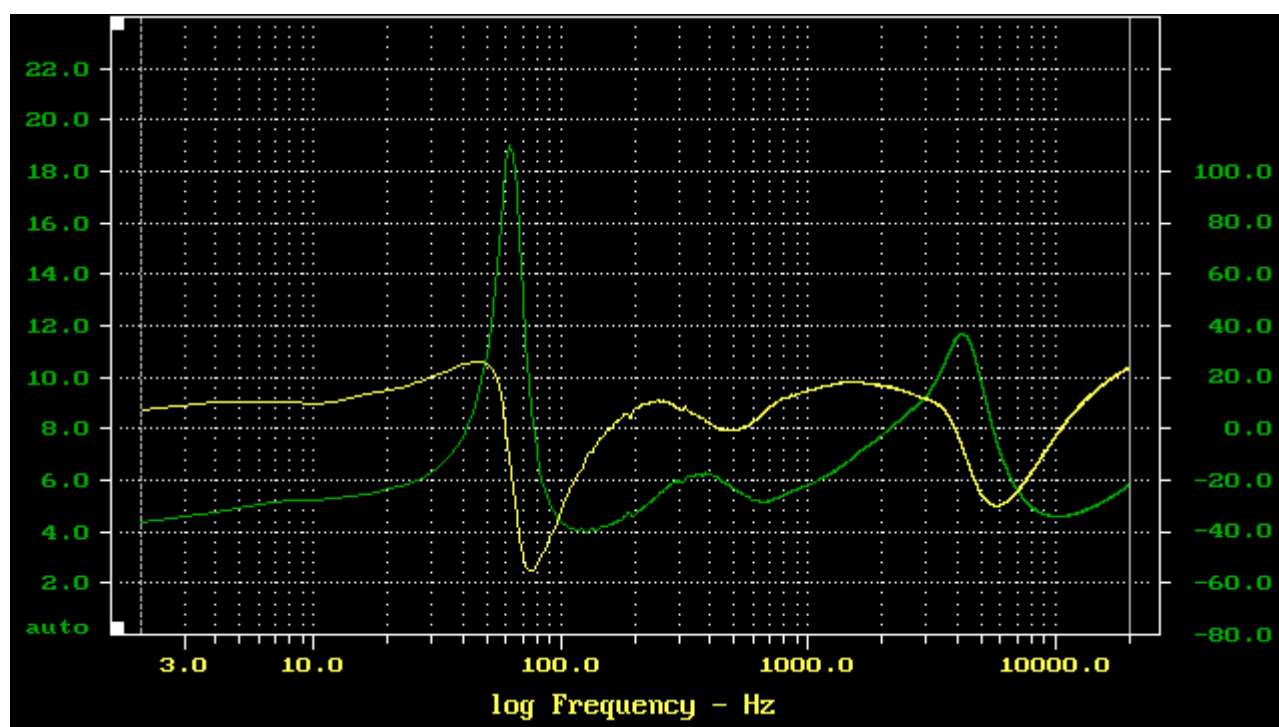
Kenwood LS-880A



Чувствительность: 87,5 дБ/Вт/м

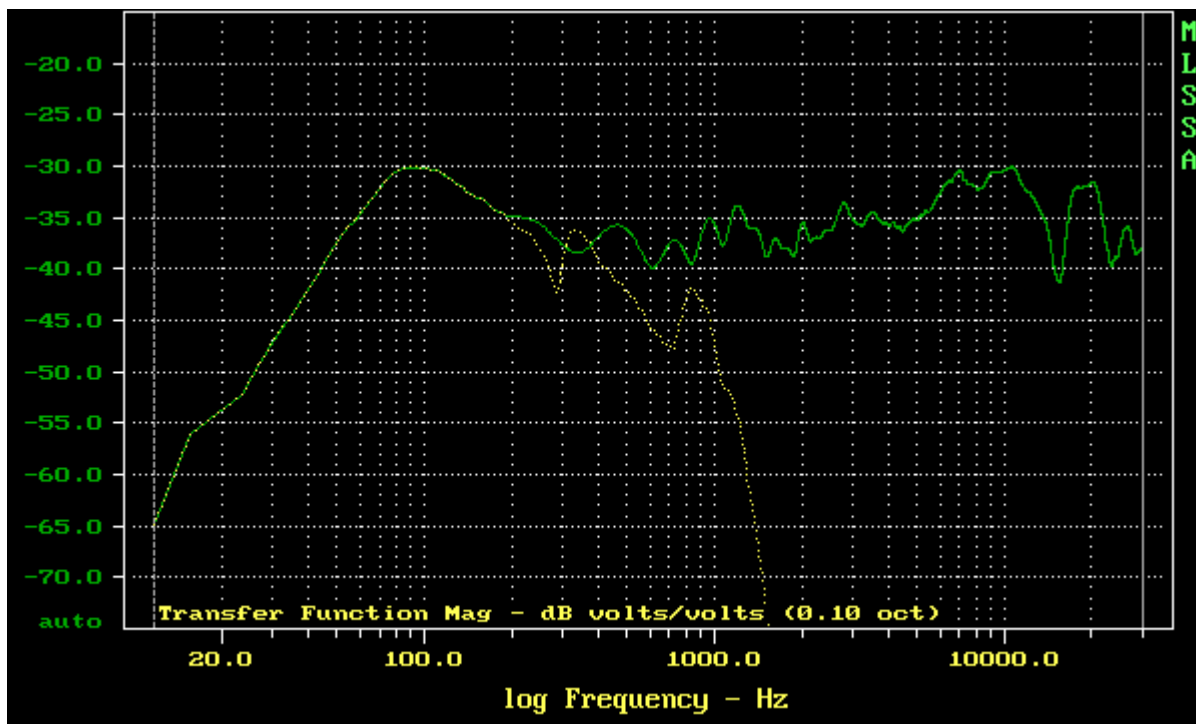
1. Зависимость амплитуды и фазы импеданса от частоты

(зеленым - амплитуда, желтым - фаза; слева по оси ординат - Омы, справа - градусы)



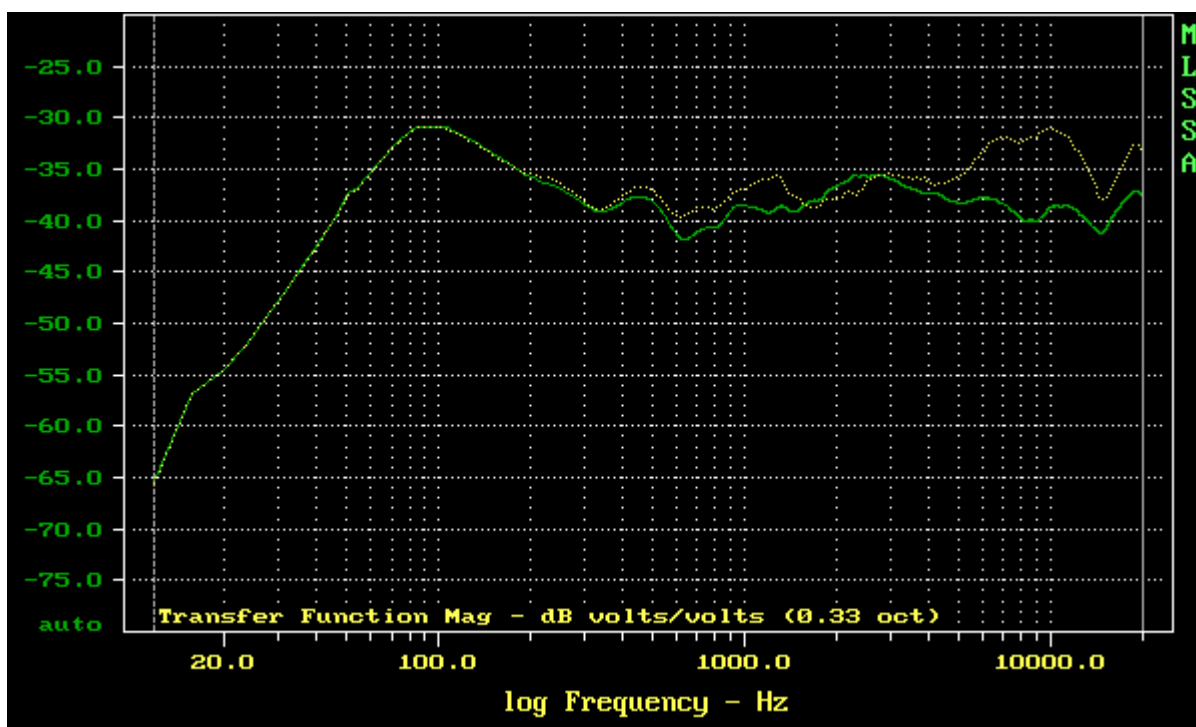
2. Амплитудно-частотная характеристика на главной оси (сглаживание - 1/10 октавы)

(зеленым - суммарная, желтым - вклад НЧ ГГ)

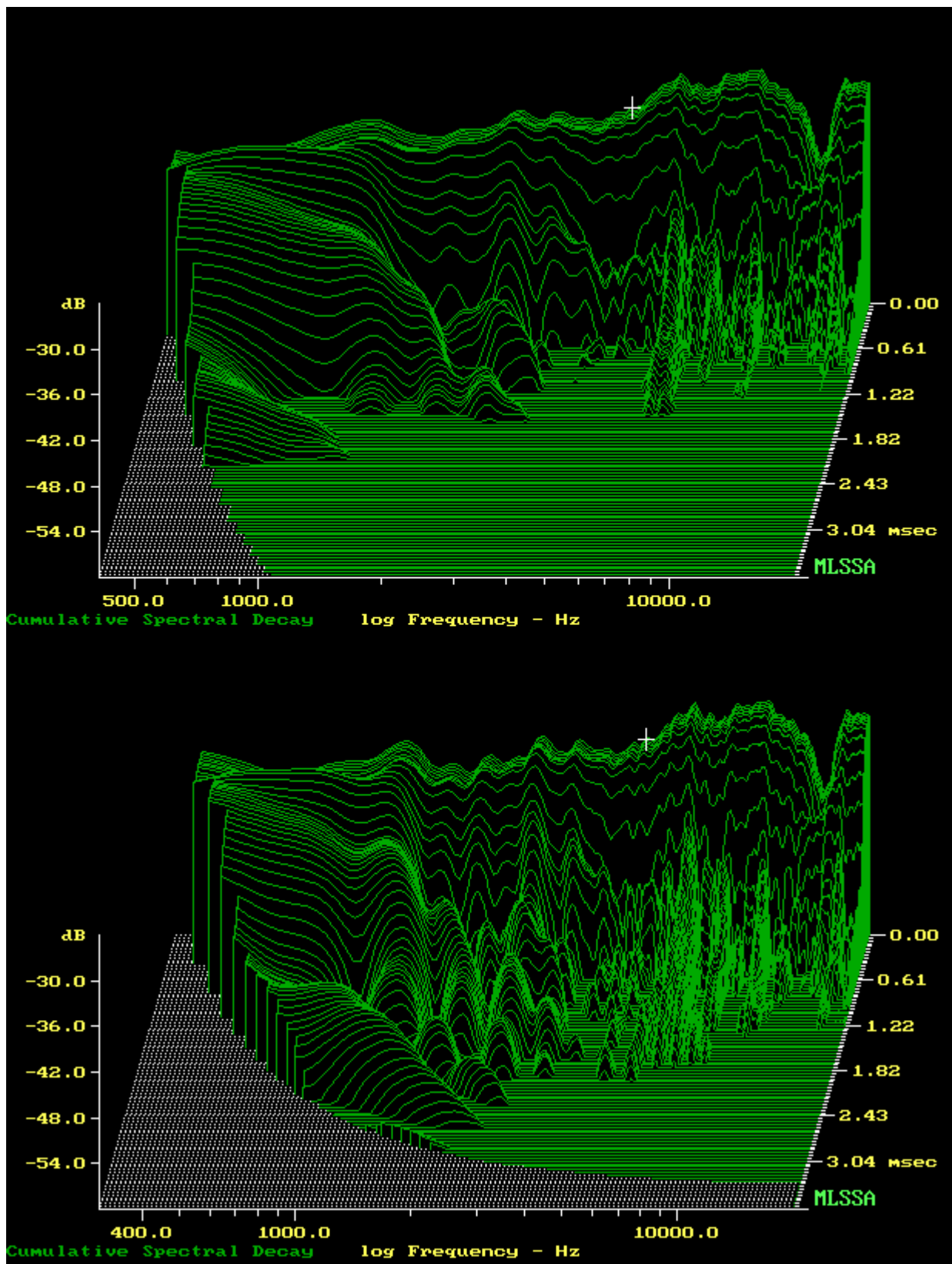


3. Амплитудно-частотная характеристика в 45° от главной оси (сглаживание - 1/3 октавы)

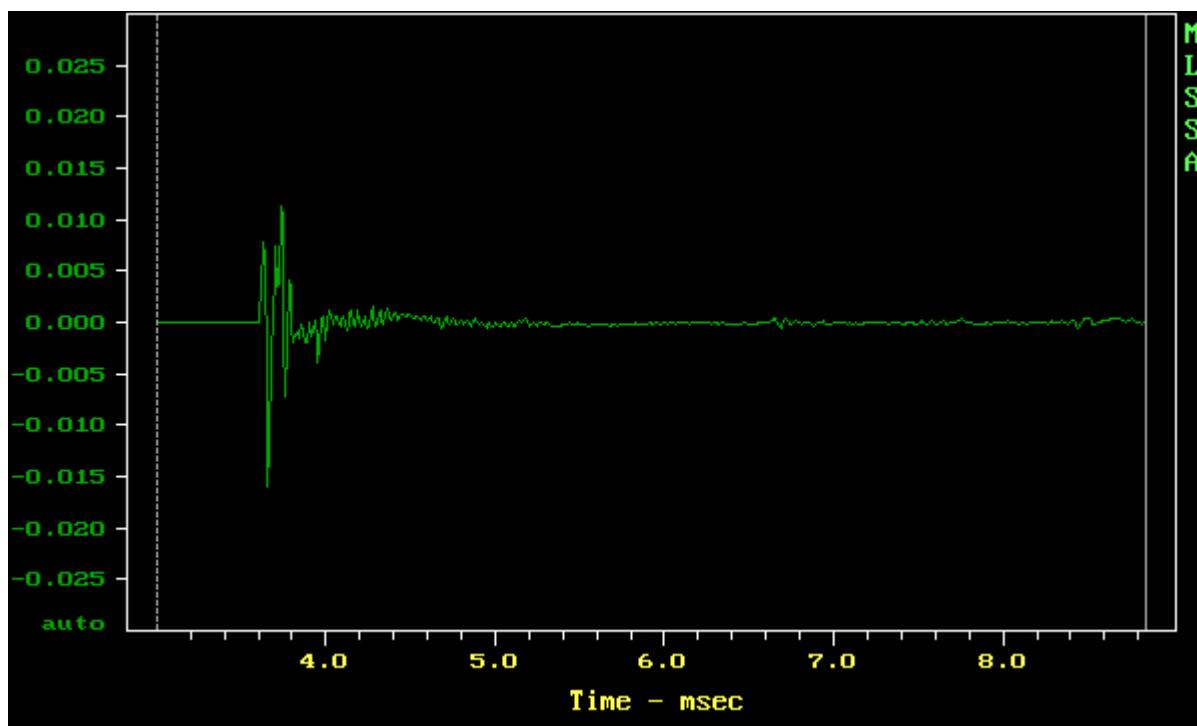
(зеленым; желтым - для сравнения осевая АЧХ)



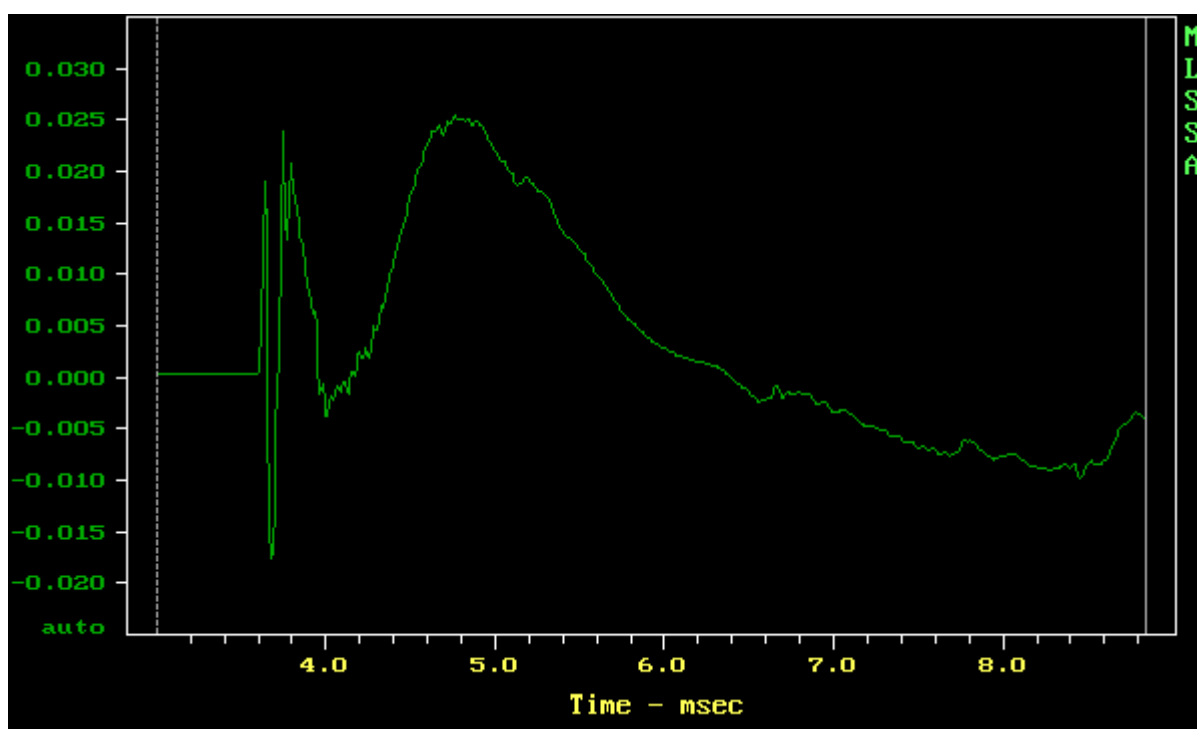
4. Частотно-переходная характеристика



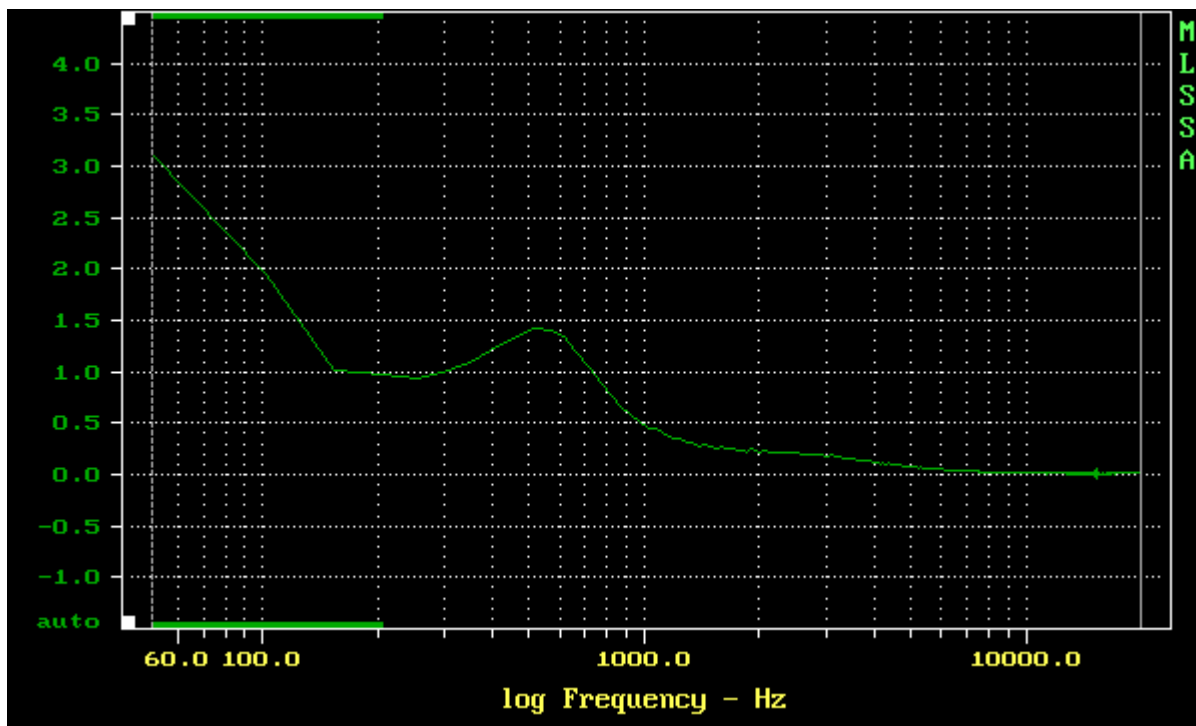
5. Импульсная характеристика



6. Переходная характеристика

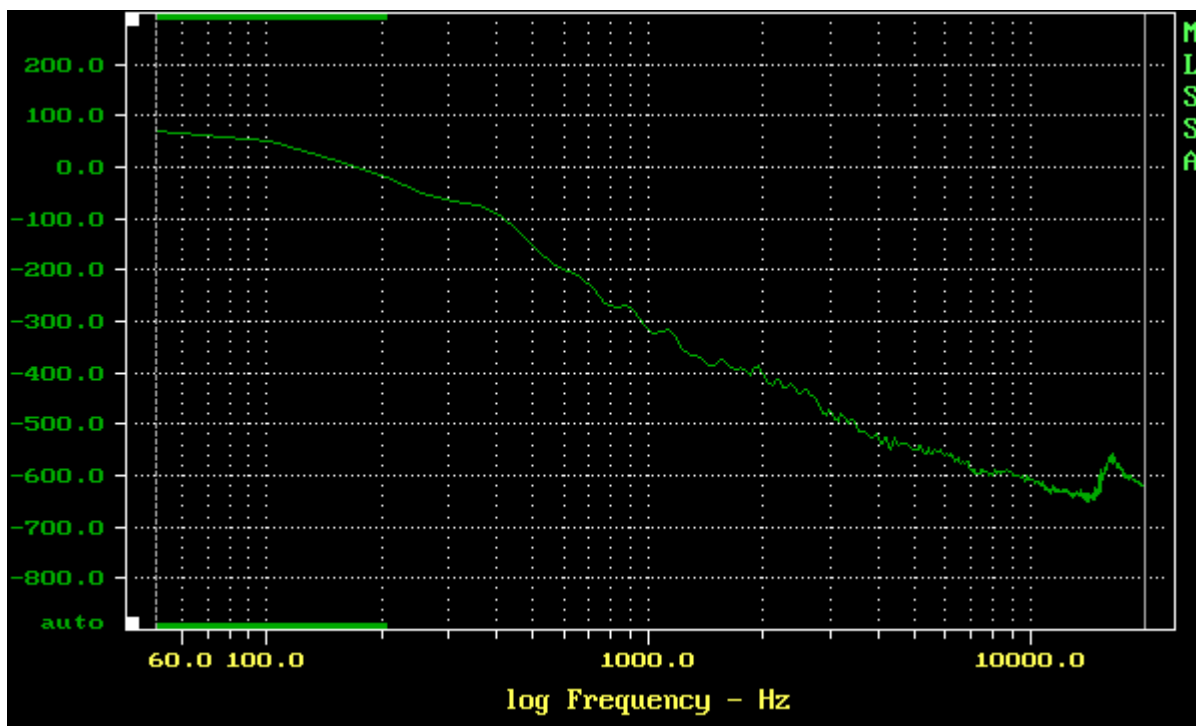


7. Групповое время задержки

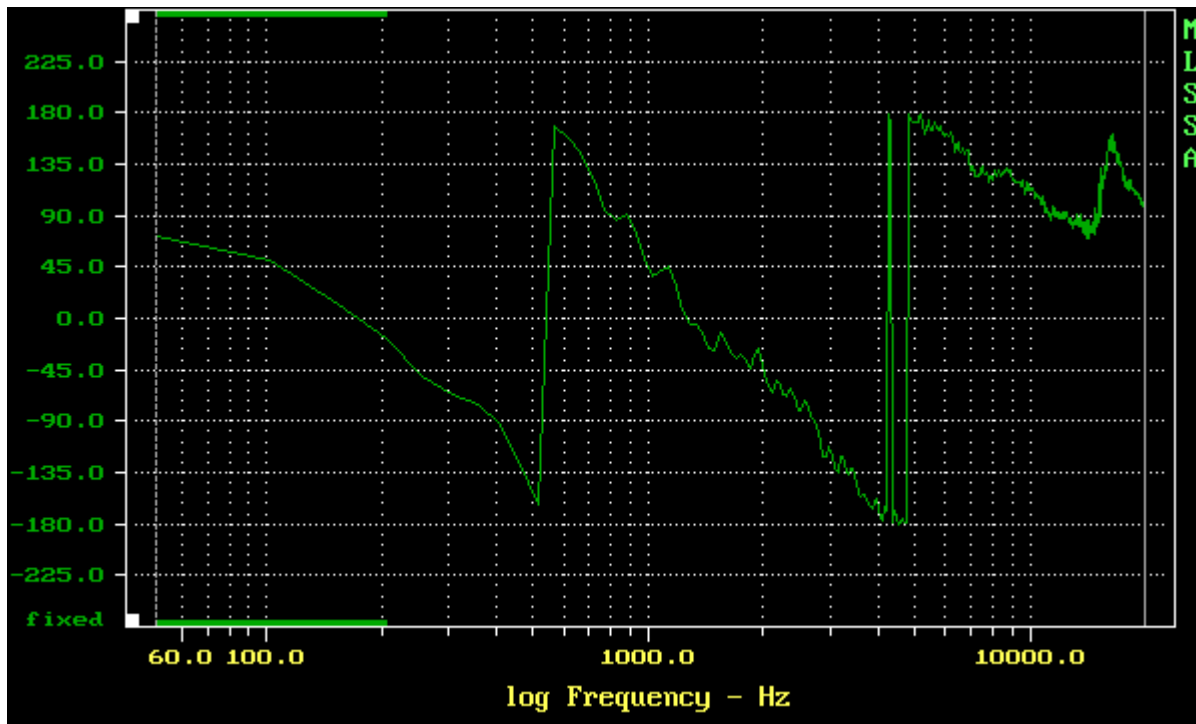


8. Акустическая фаза

развернутая



свернутая

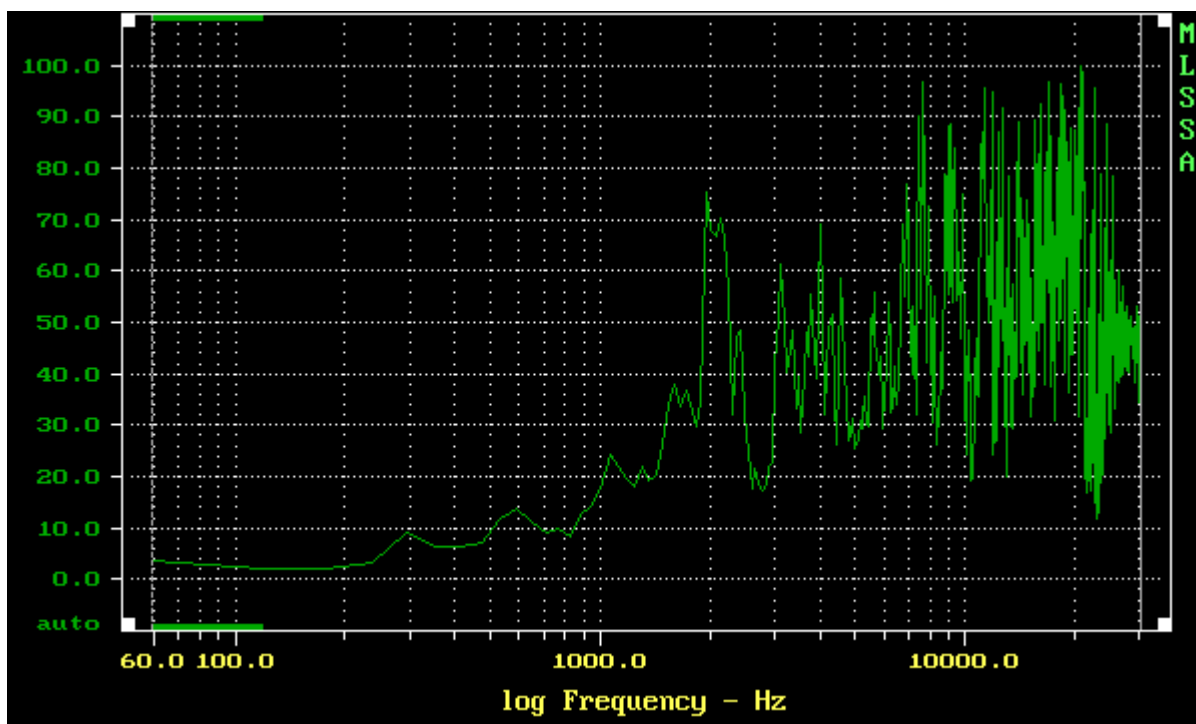


9. Результат взаимодействия акустики с комнатой Рауля Санчеса

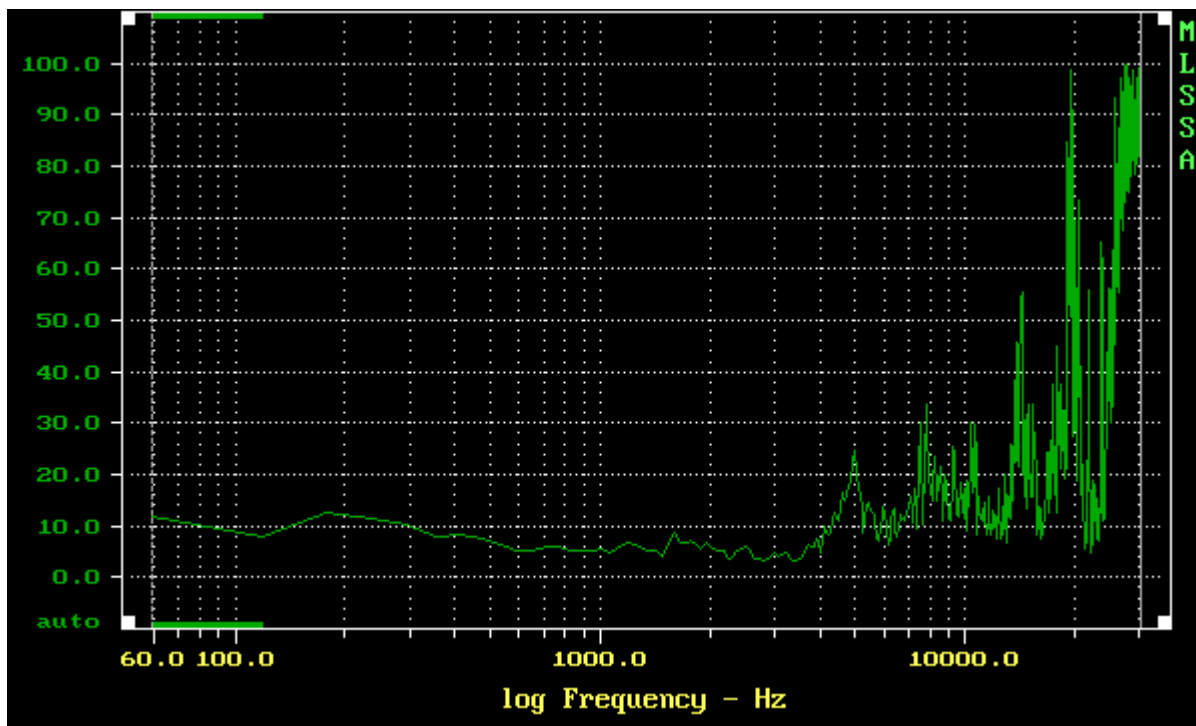
Измерения не проводились

10. Суммарные нелинейные искажения

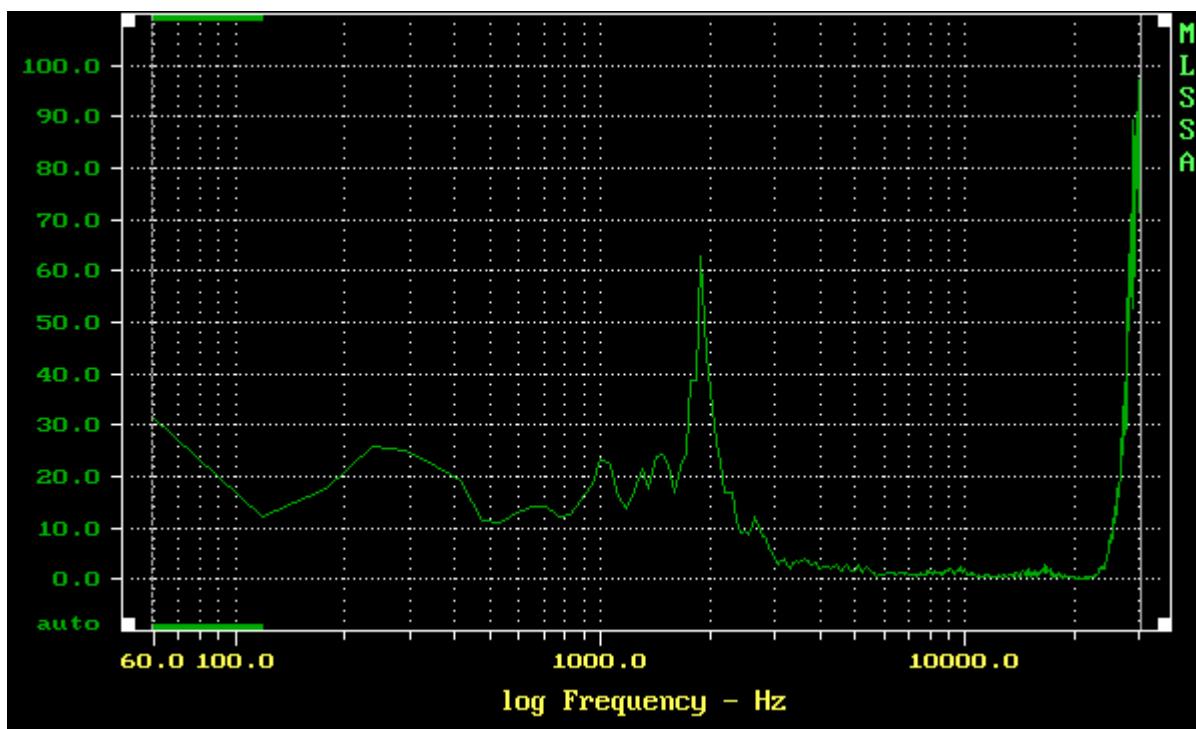
нч гг



сч гг



ВЧ ГГ



11. Зависимость энергии импульса от времени (Blackman-Harris взвешенная)

